

Российская Федерация
Краснодарский край
отдел ГБУ КК "Крайтехинвентаризация - Краевое БТИ" по городу Краснодару

Область, республика, край Краснодарский край
Район _____
Город (др. поселение) г Краснодар
Район города Центральный округ

ТЕХНИЧЕСКИЙ ПАСПОРТ

Нежилое здание Литера Ю, под/Ю.Ю1, под/Ю1
(назначение нежилого строения)

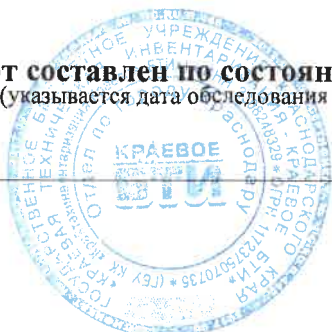
№ 4. _____ по улице (пер.) ул им. Митрофана Седина
(местоположение объекта учета)

Инвентарный номер						
Номер в реестре жилищного фонда						
Кадастровый номер	Лит. Ю - 23:43:0305052:315					
	А	Б	В	Г	Д	Е

Инвентарный номер отдела
ГБУ КК "Крайтехинвентаризация - Краевое БТИ": **53381 - 15**

Паспорт составлен по состоянию на « 27 » марта 2024 г.
(указывается дата обследования объекта учета)

Начальник отдела



[Handwritten signature]

Назаров Е. А.

I. Сведения о принадлежности

[illegible]

II. Экспликация площади земельного участка (кв. м)

Площадь участка			Незастроенная площадь				
по документам	фактически	застроенная	замошенная	озелененная	прочая		
1	2	3	4	5	6	7	8
23 255.0	19 782.0	1 683.1	8 211.0	899.0	265.0		

III. Благоустройство площади здания (кв. м)

Литера по плану	Водопровод	Канализация	Отопление									Горячее водосн.		Ванны и души				Газовое снабжен.		Электричество	Лифты			Напольные электроплиты
			центральное						от АГВ и др.	калориферное	печное	центральное	от колонок	без колонки и гор. воды	с горячей водой	с газ./эл. колонкой	с дровяной колонкой	сетевое	балонное		пассажирские	грузо-пассажирские	грузовые	
			ТЭЦ		пром. предпр.		кварт. котельн																	
			на тверд. топливе	на газе	на тверд. топливе	на газе	на тверд. топливе	на газе																
1	2	3	4	5	6	7	8	9	10	11	12	13	14	15	16	17	18	19	20	21	22	23	24	25
Ю	7 812.2	7 812.2						7 812.2				7 812.2								7 812.2				
под/Ю	1 115.9	1 115.9						1 115.9				1 115.9								1 115.9				
Ю1	1 009.7	1 009.7										1 009.7								1 009.7				
под/Ю1																				209.0				
ВСЕГО	9 937.8	9 937.8						8 928.1				9 937.8								10 146.8				

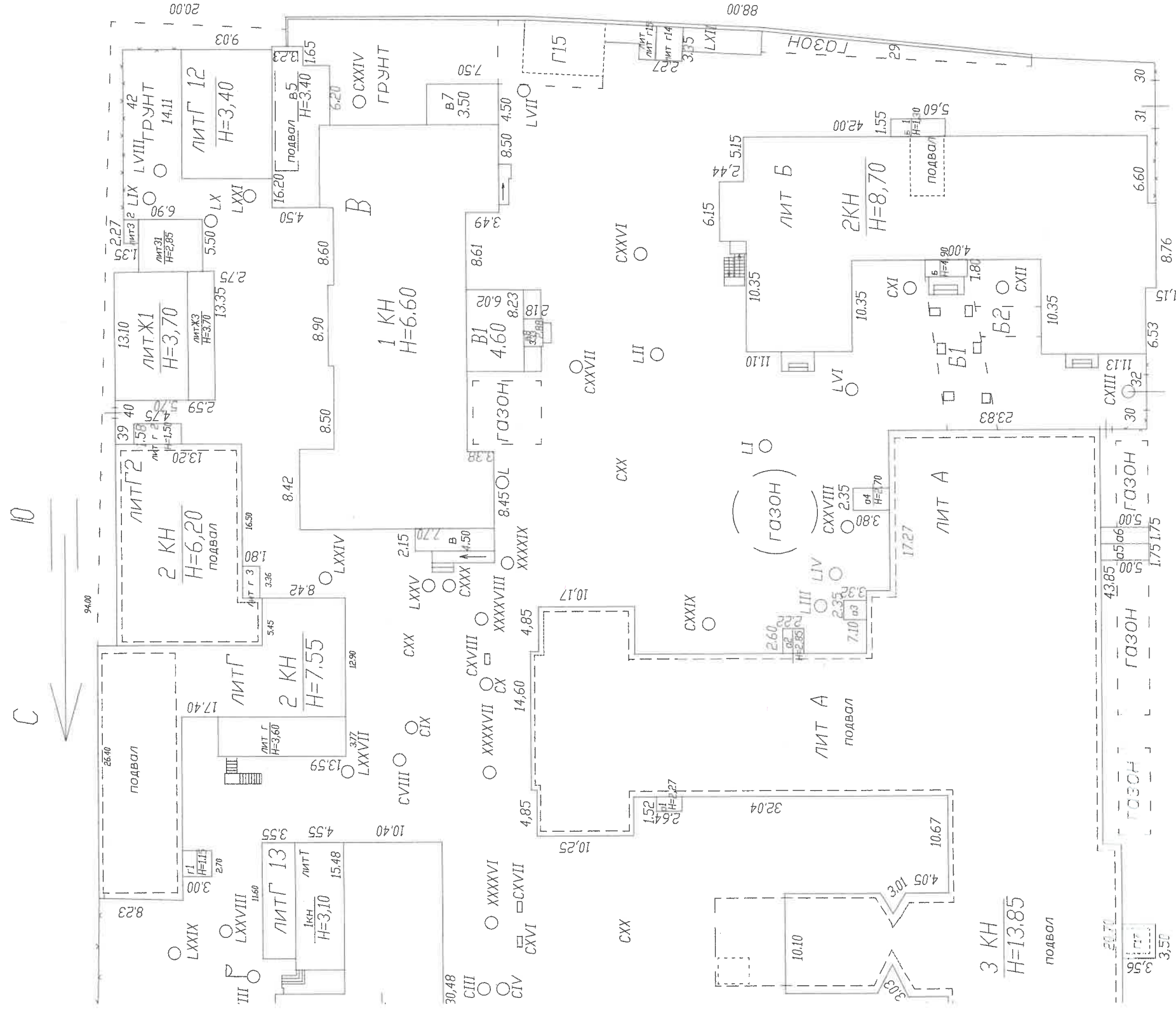
131.00

43.65



УЛИМ. МИТРОФ

План
то участка
зофана Седина 4
ШБ 1:500



УЛИЦА МИТРОФАНА СЕДИНА 2



Будущий
специалист
Специалист
Специалист

ГБУ КК "Крайтехинвентаризация"
Красное БТИ"
Участок по городу Краснодару

рана Седина 4

IV. Общие сведения.

Значение .Морфологический корпус

Использование учебное

Количество мест (мощность)

- а) Лит. Ю - Собщ. = 7 812.2 кв. м
б) Лит. под/Ю - Собщ. = 1 115.9 кв. м
в) Лит. ю - Собщ. = 14.9 кв. м
г) Лит. Ю1 - Собщ. = 1 009.7 кв. м
Лит. под/Ю1 - Собщ. = 209.0 кв. м

V. Исчисление площадей и объемов здания и его частей (подвалов, полуподвалов, пристроек и т.п.).

[illegible]

и определение износа.

Число этажей 8, (кроме того подземных

I

Простая

ИТОГО

44

15480

VIII. Описание конструктивных элементов пристроек и определение износа.

ых 1 Литера под/Ю Год постройки 1988

Число этажей 1, (из них подземных 1)

Группа капиталности

I

Вид внутренней отделки

Простая

[illegible]

ИТОГО

$$\% \text{ износа, приведенный к 100 по формуле: } \frac{\text{процент износа (гр. 9)} \times 100}{\text{удельный вес (гр. 7)}} = \frac{\quad \times 100}{\quad} = 0 \%$$

Краснодарский край, г Краснодар Центральный округ, ул им. Митрофана Седина, 4.

VIII. Описание конструктивных элементов пристроек и определение износа.

Литера	Ю1	Год постройки	1988	Число этажей	3	г/ра
--------	----	---------------	------	--------------	---	------

Группа капитальности _____ Вид внутренней отделки _____ Простая _____ группа кап

[illegible]

% износа, приведенный к 100 по формуле: $\frac{\text{процент износа (гр. 9)} \times 100}{\text{удельный вес (гр. 7)}} = \frac{\quad \times 100}{\quad} = 0 \%$ % из

Краснодарский край, г Краснодар Центральный округ, ул им. Митрофана Седина, 4.

и определение износа.

Число этажей 1

Простая

ИТОГО

Краснодарский край, г Краснодар Центральный округ, ул им. Митрофана Седина, 4.

IX. Техническое описание пристроек и других частей здания.

Наименование конструктивных элементов	Литера по плану _____ Год постройки _____	вентил. камера	Уд. вес по таблице	Поправка к уд. весу	Уд. вес с поправкой
Фундамент					
Стены					
Перегородки					
Перекрытия					
Крыша					
Полы					
Проемы					
Отделочные работы					
Внутр. электроосвещение					
Прочие работы					
ИТОГО	Физический износ: 0 %				
Формула подсчета площади, объема					

Наименование конструктивных элементов	Литера по плану _____ Год постройки _____	приямки	Уд. вес по таблице	Поправка к уд. весу	Уд. вес с поправкой
Фундамент					
Стены					
Перегородки					
Перекрытия					
Крыша					
Полы					
Проемы					
Отделочные работы					
Внутр. электроосвещение					
Прочие работы					
ИТОГО	Физический износ: 0 %				
Формула подсчета площади, объема					

ЭКСПЛИКАЦИЯ

г Краснодар

им. Митрофана Седина

No. 4.

(другом поселении)

[illegible]

ЭКСПЛИКАЦИЯ

г Краснодар

по ул. (пер.) им. Митрофана Седина

No. 4.

[illegible]

ЭКСПЛИКАЦИЯ
к поэтажному плану здания (строения)

расположенного в городе г Краснодар

по ул. (пер.) им. Митрофана Седина

№ 4.

(врутом поселении)

Этаж	Номер помещения	Назначение помещений: частей помещений: жилая комната, канцелярское помещение, классная ком- ната, больничная палата, кухня, коридор и т.п.	Формула подсчета площади по внутреннему обмеру	Площадь в кв.м, предназначенная под помещения						Общая площадь по (этажу, строению)	Площадь балконов лоджий, веранд и террас	Высота помещений по внутр. обмеру	Площадь мест общего пользования	Площадь помещений, предназначенных для размещения автотранспорта	
				Общая	жилые		Общая	в том числе							вспомогательная
					жилая	вспомогательная		в том числе	вспомогательная						
подвал	38	Коридор					3.8			3.8	3.00				
подвал	39	Лестничная клетка					19.1			19.1	3.00				
подвал	40	Коридор					43.8			43.8	3.00				
подвал	41	Коридор					59.3			59.3	3.00				
подвал	42	Коридор					7.0			7.0	2.50				
подвал	43	Вход в подвал					7.9			7.9	2.50				
подвал	44	Шкаф					1.1			1.1	3.00				
подвал	45	Шкаф					1.1			1.1	3.00				
подвал	46	Шкаф					0.7			0.7	3.00				
подвал	47	Шкаф					1.7			1.7	3.00				
подвал	48	Шкаф					0.5			0.5	3.00				
подвал	49	Шкаф					0.8			0.8	3.00				
подвал	50	Шкаф					0.3			0.3	3.00				
подвал	51	Шкаф					0.3			0.3	3.00				
подвал	52	Шкаф					0.4			0.4	3.00				
подвал	53	Шкаф					1.9			1.9	3.00				
подвал	54	Шкаф					1.7			1.7	3.00				

ЭКСПЛИКАЦИЯ
к поэтажному плану здания (строения)

Расположенного в городе г Краснодар
(другом поселении)

по ул. (пер.) им. Митрофана Седина

№ 4.

Литера по плану	Этаж	Номер помещения	Назначение частей помещений: жилая комната, канцелярское помещение, классная комната, больничная палата, кухня, коридор и т.п.	Формула подсчета площади по внутреннему обмеру	Площадь в кв.м, предназначенная под помещения						Общая площадь помещений (этажи, строения)	Площадь балконов, лоджий, веранд и террас	Высота помещений по внутр. обмеру	Площадь мест общего пользования	
					жилые		нежилые		Общая	в том числе					
					Общая	жилая	вспомогательная	Основная		вспомогательная					
под/Ю1	под/Ю1		23/7 вентиляционная камера					5.6			5.6		3.00		
под/Ю1	под/Ю1		24 насосная					118.9			118.9		3.00		
под/Ю	под/Ю		24/1 Кладовая					2.2			2.2		3.00		
под/Ю	под/Ю		24/2 Шкаф					0.4			0.4		3.00		
под/Ю	под/Ю		25 Подсобное					22.4			22.4		3.00		
под/Ю	под/Ю		26 Подсобное					6.0			6.0		3.00		
под/Ю	под/Ю		27 Склад					26.4			26.4		3.00		
под/Ю	под/Ю		28 Склад					7.4			7.4		3.00		
под/Ю	под/Ю		29 Подсобное					3.3			3.3		3.00		
под/Ю	под/Ю		30 Подсобное					6.7			6.7		3.00		
под/Ю	под/Ю		31 Коридор					9.4			9.4		3.00		
под/Ю	под/Ю		32 Подсобное					14.0			14.0		3.00		
под/Ю	под/Ю		33 Коридор					17.3			17.3		3.00		
под/Ю	под/Ю		34 холодильная камера					9.0			9.0		3.00		
под/Ю	под/Ю		35 Коридор					3.4			3.4		3.00		
под/Ю	под/Ю		36 компрессорная					9.6			9.6		3.00		
под/Ю	под/Ю		37 холодильная камера					17.1			17.1		3.00		

ЭКСПЛИКАЦИЯ

г Краснодар

по ул. (пер.) им. Митрофана Седина

No. 4.

Этаж									
Назначение помещений									
Формула подсчета площади по внутреннему обмеру									
Площадь в кв.м, предназначенная под помещения нежилые									
Общая площадь по (этажу, строению)									
Площадь балконов лоджий, веранд и террас									
Высота помещений по внутр. обмеру									
Площадь мест общего пользования									
Самостоятельно возведенная или перестроенная площадь									
Этаж									
Номер помещения									
Назначение частей помещений:									
жилая комната, классная комната, больничная палата, кухня, коридор и т.п.									
Подсобное									
Лестничная клетка									
Кладовая									
Кладовая									
Шкаф									
вентиляционная камера									
вентиляционная камера									
вентиляционная камера									
Подсобное									
Склад									
вентиляционная камера									
вентиляционная камера									
вентиляционная камера									

ЭКСПЛИКАЦИЯ к поэтажному плану здания (строения)

Расположенного в городе г Краснодар
(другом поселении)

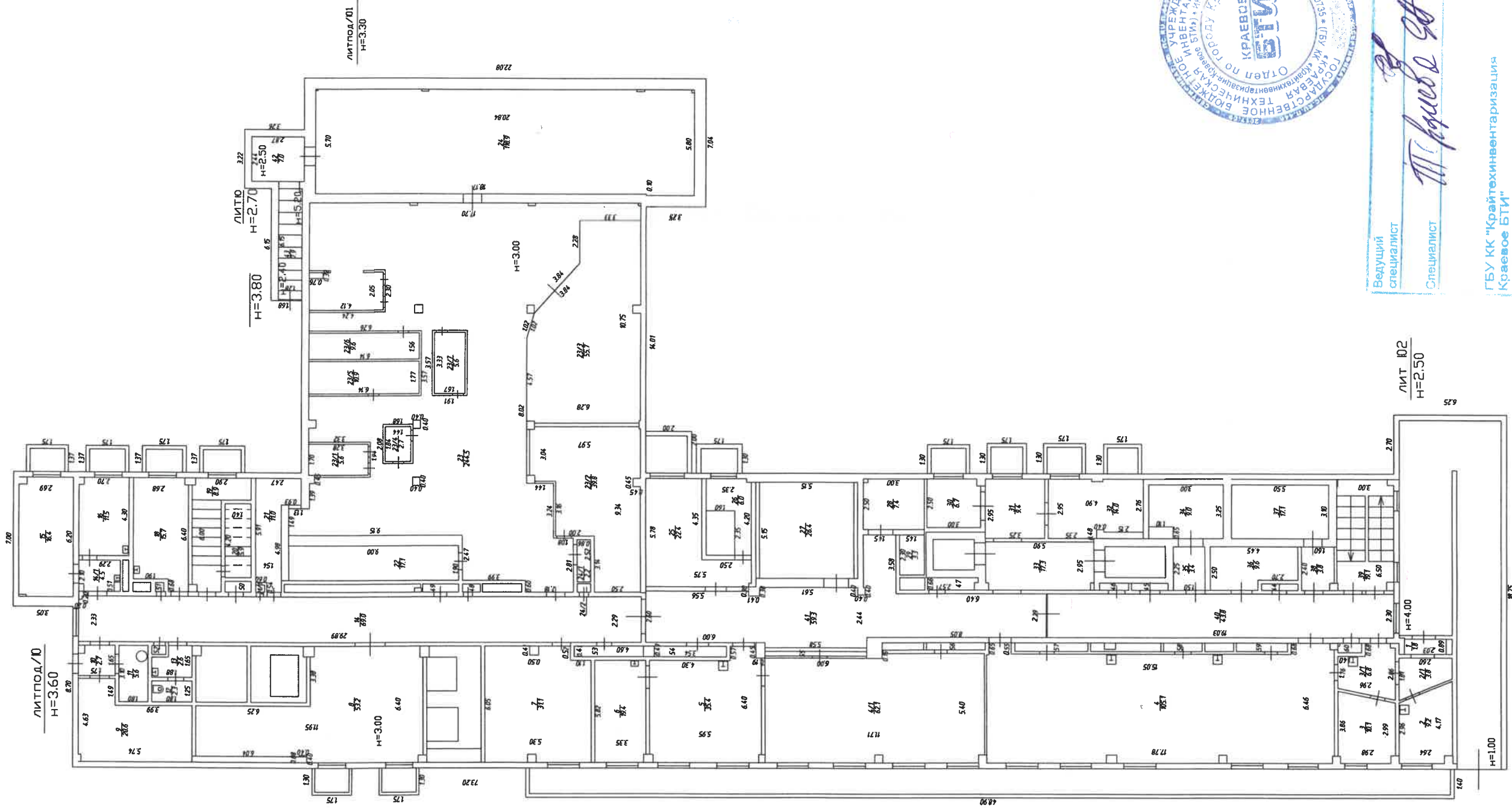
по ул. (пер.) им. Митрофана Седина

№ 4.

Литера по плану	Этаж	Номер помещения	Назначение частей помещений: жилая комната, канцелярское помещение, классная комната, больничная палата, кухня, коридор и т.п.	Формула подсчета площади по внутреннему обмеру	Площадь в кв.м, предназначенная под помещения						Общая площадь по (этажу, строению)	Площадь балконов, лоджий, веранд и террас	Высота помещений по внутр. обмеру	Площадь мест общего пользования
					Общая	жилые		вспомогател-ная	нежилые					
						в том числе	вспомогател-ная		в том числе					
									жилая	основная				
под/ Ю	под/ Ю	1	Тамбур					1.8		1.8		3.30		
под/ Ю	под/ Ю	2	прием трупов					9.2	9.2			3.30		
под/ Ю	под/ Ю	2/1	Коридор					3.8		3.8		3.30		
под/ Ю	под/ Ю	3	костная					10.1	10.1			3.30		
под/ Ю	под/ Ю	3/1	Коридор					6.8		6.8		3.30		
под/ Ю	под/ Ю	4	трупохранилище					105.1	105.1			3.30		
под/ Ю	под/ Ю	4/1	трупохранилище					62.1	62.1			3.30		
под/ Ю	под/ Ю	5	хранилище органов					35.4	35.4			3.30		
под/ Ю	под/ Ю	6	припоровочная					19.4	19.4			3.30		
под/ Ю	под/ Ю	7	Тепловой узел					31.1		31.1		3.30		
под/ Ю	под/ Ю	8	Подсобное					53.2		53.2		3.30		
под/ Ю	под/ Ю	9	мастерская					20.6	20.6			3.30		
под/ Ю	под/ Ю	10	Коридор					2.7		2.7		3.30		
под/ Ю	под/ Ю	11	Подсобное					5.6		5.6		3.30		
под/ Ю	под/ Ю	12	Сан. узел					2.3		2.3		3.30		
под/ Ю	под/ Ю	13	туалетная комната					2.6		2.6		3.30		

Поэтажны план
Строения лит под/Ю,под/Ю1
по ул. Митрофана седи́на 4
Масштаб 1:200

Подвал



Ведущий специалист
М.И. Кривошапкин

ГБУ КК "Крайтехинвентаризация
Красное БТИ"
отдел по городу Краснодару

No. 4.

(другом поселении)

[illegible]

ЭКСПЛИКАЦИЯ
к поэтажному плану здания (строения)

Расположенного в городе г Краснодар
(другом поселении)

по ул. (пер.) им. Митрофана Седина

№ 4.

Литера по плану	Этаж	Номер помещения	Назначение частей помещений: жилая комната, канцелярское помещение, классная ком- ната, больничная палата, кухня, коридор и т.п.	Формула подсчета площади по внутреннему обмеру	Площадь в кв.м, предназначенная под помещения						Общая площадь по (этажу, строению)	Площадь балконов лоджий, веранд и террас	Высота помещений по внутр. обмеру	Площадь мест общего пользования		
					Общая	жилые		вспомогат- ельная	Общая	в том числе					вспомогат- ельная	
						в том числе	вспомогат- ельная			вспомогат- ельная						вспомогат- ельная
Ю 1	1	56	Туалет						9.6			9.6	2.80			
Ю 1	1	57	туалетная комната						4.8			4.8	2.80			
Ю 1	1	58	КУИ						4.2			4.2	2.80			
Ю 1	1	59	туалетная комната						5.1			5.1	2.89			
Ю 1	1	60	Туалет						8.9			8.9	2.80			
Ю 1	1	61	Кабинет						22.1	22.1			2.80			
Ю 1	1	62	Кабинет						11.5	11.5			2.80			
Ю 1	1	63	Подсобное						1.5		1.5		2.80			
Ю 1	1	64	Кабинет						16.2	16.2			2.80			
Ю 1	1	67	Лестничная клетка						16.2			16.2	2.80			
Ю 1	1	68	Эл. щитовая						17.2			17.2	2.80			
Ю 1	1	69	Подсобное						8.7			8.7	2.80			
Ю 1	1	70	Кабинет						9.4	9.4			2.80			
Ю 1	1	71	Шкаф						1.3			1.3	2.80			
Ю 1	1	72	Шкаф						0.5			0.5	2.80			
Ю 1	1	73	Шкаф						1.0			1.0	2.80			
Ю 1	1	74	Шкаф						0.1			0.1	2.80			
Ю 1	1	75	Шкаф						0.4			0.4	2.80			
Ю 1	1	76	Шкаф						0.7			0.7	2.80			
Ю 1	1	77	Шкаф						1.0			1.0	2.80			
Ю 1	1	78	Шкаф						0.6			0.6	2.80			
Ю 1	1	79	Шкаф						1.4			1.4	2.80			
Ю 1	1	80	Шкаф						0.9			0.9	2.80			
Ю 1	1	81	Шкаф						1.2			1.2	2.80			
Ю 1	1	82	Шкаф						1.0			1.0	2.80			
Ю 1	1	83	Шкаф						0.7			0.7	2.80			
Ю 1	1	84	Шкаф						3.8			3.8	2.80			

ЭКСПЛИКАЦИЯ

по ул. (пер.) им. Митрофана Седина

No. 4.

Здание (группа помещений)												
Этаж	Номер помещения	Назначение помещений:	Формула подсчета площади по внутреннему обмеру	Площадь в кв.м, предназначенная под помещения				Общая площадь по (этажу, строению)	Площадь балконов, лоджий, веранд и террас	Высота помещений по внутр. обмеру	Площадь мест общего пользования	Самостоятельно возведенная или перестроенная площадь
				жилые		нежилые						
				Общая	в том числе	вспомогательная	в том числе					
		жилая комната, канцелярское помещение, классная комната, больничная палата, кухня, коридор и т.п.		капитальная	вспомогательная	Общая	основная	вспомогательная				
1	26	секционный зал						37.9	37.9	2.80		
1	29	траурный зал						17.1	17.1	2.80		
1	29/1	комната выдачи усопших						17.7	17.7	2.80		
1	29/2	Коридор						9.8	9.8	2.80		
1	30	Тамбур						0.7	0.7	2.80		
1	31	лаборанская						16.0	16.0	2.80		
1	32	Душ						0.8	0.8	2.80		
1	33	Раздевалка						1.0	1.0	2.80		
1	34	учебная комната						35.8	35.8	2.80		
1	36	учебный класс						22.0	22.0	2.80		
1	37	учебная комната						48.3	48.3	2.80		
1	39	музей						30.8	30.8	2.80		
1	40	Сан. узел						1.5	1.5	2.80		
1	41	туалетная комната						1.6	1.6	2.80		
1	42	Коридор						12.7	12.7	2.80		
1	44	Кабинет						22.0	22.0	2.80		
1	45	преподавательская						19.6	19.6	2.80		
1	47	Коридор						54.2	54.2	2.80		
1	48	Коридор						44.5	44.5	2.80		
1	49	Вестибюль						79.5	79.5	2.80		
1	49/1	Коридор						5.1	5.1	2.80		
1	50	холл						37.4	37.4	2.80		
1	51	Лифт						3.2	3.2	2.80		
1	52	Лифт						3.2	3.2	2.80		
1	53	Лифт						3.2	3.2	2.80		
1	54	Лестничная клетка						14.5	14.5	2.80		
1	55	Тамбур						2.0	2.0	2.80		

Э К С П Л И К А Ц И Я
к поэтажному плану здания (строения)

Расположенного в городе г Краснодар
(другом поселении)

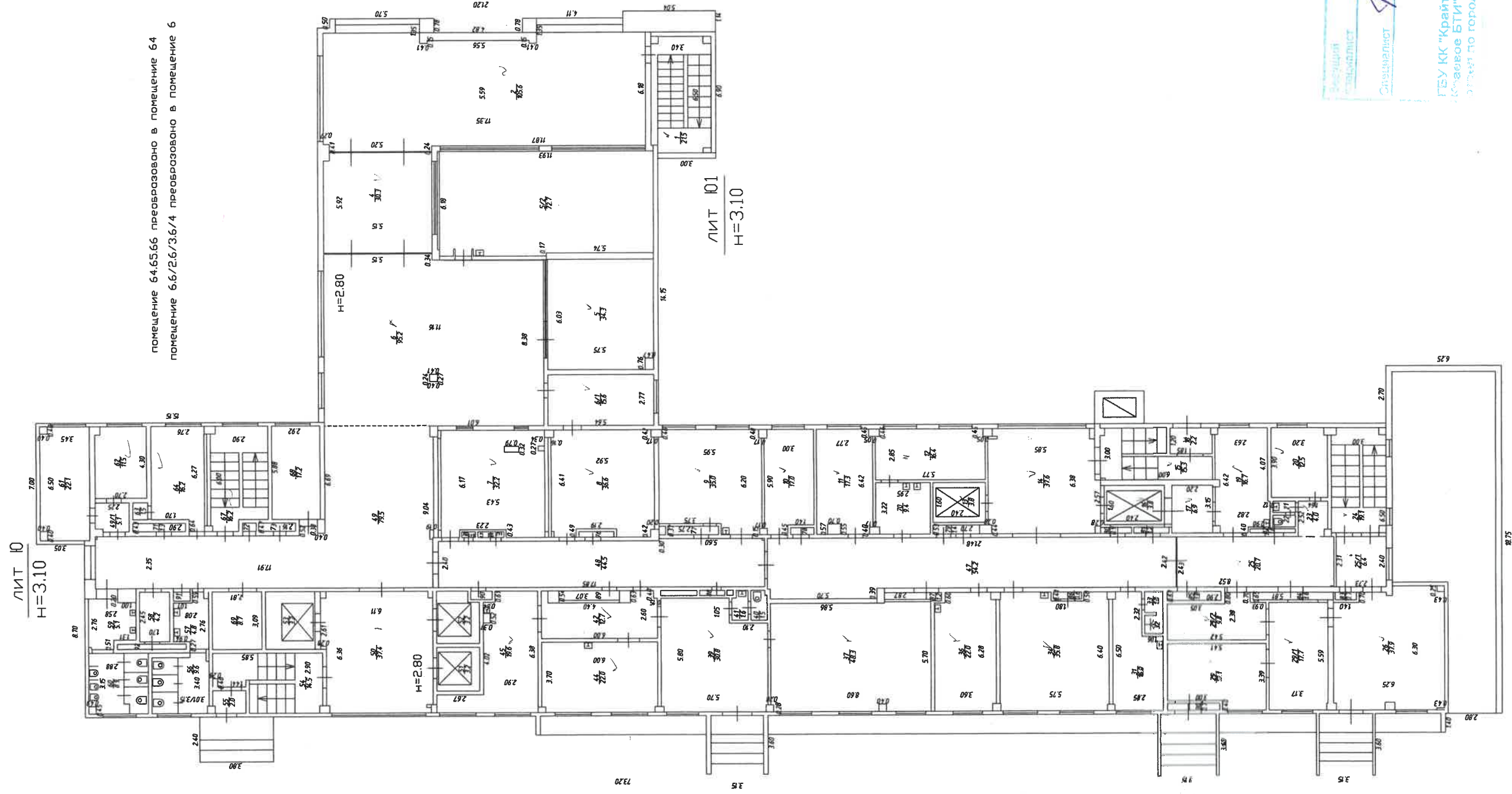
по ул. (пер.) им. Митрофана Седина

№ 4.

Литера по плану	Этаж	Номер помещения	Назначение	Формула подсчета площади по внутреннему обмеру	Площадь в кв.м, предназначенная под помещения						Общая площадь по (этажу, строению)	Площадь балконов лоджий, веранд и террас	Высота помещений по внутр. обмеру	Площадь мест общего пользования	
					Общая	жилые		нежилые		вспомогател-ная					в том числе
						Общая	в том числе	вспомогател-ная	в том числе						
Ю1	1	1	Лестничная клетка				21.5			21.5			2.80		
Ю1	1	2	вход в здание				105.6			105.6			2.80		
Ю1	1	4	Тамбур				30.3			30.3			2.80		
Ю1	1	5	Гардеробная				34.3			34.3			2.80		
Ю1	1	5/2	Буфет				72.7			72.7			2.80		
Ю1	1	6	Вестибюль				95.2			95.2			2.80		
Ю1	1	6/1	Кабинет				15.6	15.6					2.80		
Ю	1	7	Гардеробная				32.2			32.2			2.80		
Ю	1	8	учебная комната				36.6	36.6					2.80		
Ю	1	9	учебная комната				35.0	35.0					2.80		
Ю	1	10	Кабинет				17.0	17.0					2.80		
Ю	1	11	ординааторская				17.3	17.3					2.80		
Ю	1	12	Кабинет				16.4	16.4					2.80		
Ю	1	13	Лифт				3.8		3.8				2.80		
Ю	1	14	холл				37.6		37.6				2.80		
Ю	1	15	Лестничная клетка				15.3		15.3				2.80		
Ю	1	16	Лифт				3.8		3.8				2.80		
Ю	1	17	лифтовой холл				6.9		6.9				2.80		
Ю	1	18	Тамбур				2.2		2.2				2.80		
Ю	1	19	Кабинет				16.7	16.7					2.80		
Ю	1	20	Кабинет				12.5	12.5					2.80		
Ю	1	21	туалетная комната				1.2		1.2				2.80		
Ю	1	22	Сан. узел				1.3		1.3				2.80		
Ю	1	23	Коридор				4.0		4.0				2.80		
Ю	1	24	Лестничная клетка				19.1		19.1				2.80		
Ю	1	25	Коридор				20.7		20.7				2.80		
Ю	1	25/1	Коридор				6.4		6.4				2.80		

Поэтажный план
строения ЛИТ Ю,Ю1
по ул.им. Митрофана седи́на 4
Масштаб 1:200

1 этаж



Визирован
подпись

Специалист

Митрофанов

ГБУ КК "Крайтехинвентаризация"
г.Краснодар

ЭКСПЛИКАЦИЯ

г. Краснодар

No. 4.

ругом поселении)

Этаж	Номер помещения	Номер по плану здания и т.п.	Назначение частей помещений: жилая комната, канцелярское помещение, классная комната, больничная палата, кухня, коридор и т.п.	Формула подсчета площади по внутреннему обмеру	Площадь в кв.м, предназначенная под помещения							Общая площадь помещений по внутреннему обмеру	Площадь балконов, лоджий, веранд и террас	Высота помещений	Площадь мест общего пользования	Дополнительно введенная или переоборудованная площадь
					жилые		нежилые		Общая	Основная	вспомогательная					
					Общая	жилая	в том числе	в том числе								

Э К С П Л И К А Ц И Я
к поэтажному плану здания (строения)

Расположенного в городе г Краснодар
(другом поселении)

по ул. (пер.) им. Митрофана Седина

№ 4.

Литера по плану	Этаж	Номер помещения	Назначение частей помещений: жилая комната, канцелярское помещение, классная ком- ната, больничная палата, кухня, коридор и т.п.	Формула подсчета площади по внутреннему обмеру	Площадь в кв.м, предназначенная под помещения						Общая площадь по (этажу, строению)	Площадь балконов лоджий, веранд и террас	Высота помещений по внутр. обмеру	Площадь мест общего пользования	Самовольно возведен- ная или переоборудо- ванная площадь	
					Общая	жилые			нежилые							
						в том числе	жилая	вспомогат- ельная	Общая	в том числе						
										основная						вспомогат- ельная
Ю 2	2	48	Шкаф					0.4				2.80				
Ю 2	2	49	Шкаф					0.7				2.80				
Ю 2	2	50	Шкаф					1.6				2.80				
Ю 2	2	51	Шкаф					1.9				2.80				
Ю 2	2	52	Шкаф					0.6				2.80				
Ю 2	2	53	Шкаф					0.9				2.80				
Ю 2	2	54	Шкаф					1.4				2.80				
Ю 2	2	55	Шкаф					1.6				2.80				
Ю 2	2	56	Шкаф					1.5				2.80				
Ю 2	2	57	Шкаф					0.7				2.80				
Ю 2	2	58	Шкаф					1.0				2.80				
Ю 2	2	59	Шкаф					1.2				2.80				
Ю 2	2	60	Шкаф					0.4				2.80				
Ю 2	2	61	Шкаф					0.9				2.80				
Ю 2	2	62	Шкаф					1.6				2.80				
Ю 2	2	63	Шкаф					0.8				2.80				
Ю 2	2	64	Шкаф					0.9				2.80				
Ю 2	2	65	Шкаф					0.2				2.80				
Ю 2	2	66	Шкаф					1.3				2.80				
Ю 2	2	67	Шкаф					1.5				2.80				
Ю 2	2	68	Шкаф					1.0				2.80				
Ю 2	2	69	Шкаф					1.6				2.80				
Ю 2	2	70	Шкаф					1.5				2.80				
				Итого по помещению № (учебное) - 2 этаж				1 530.2	929.8	600.4					227.2	
				Итого по этажу				1 530.2	929.8	600.4	1 530.2				227.2	

ЭКСПЛИКАЦИЯ к поэтажному плану здания (строения)

положенного в городе г Краснодар

по ул. (пер.) им. Митрофана Седина

№ 4.

утом поселении)

Этаж по плану	Номер помещения	Назначение	Формула подсчета площади по внутреннему обмеру	Площадь в кв.м, предназначенная под помещения				Общая площадь по (этажу, строению)	Площадь балконов, лоджий, веранд и террас	Высота помещений по внутр. обмеру	Площадь мест общего пользования	Самовольно возведенная или переоборудованная площадь
				Общая	жилая	в том числе	нежилые					
		частей помещений: жилая комната, канцелярское помещение, классная комната, больничная палата, кухня, коридор и т.п.		вспомогательная	вспомогательная	вспомогательная	вспомогательная					
2	27	туалетная комната		5.1				5.1		2.80		
2	28	Подсобное		4.1				4.1		2.80		
2	29	Туалет		8.3				8.3		2.80		
2	30	туалетная комната		5.3				5.3		2.80		
2	31	Коридор		29.2				29.2				
2	31/2	Кабинет		17.4			17.4					
2	31/3	Коридор		42.1				42.1				
2	31/4	Кабинет		16.8			16.8					
2	32	лаборатория		21.7			21.7			2.80		
2	32/1	лаборатория		11.8			11.8			2.80		
2	32/2	лаборатория		12.7			12.7			2.80		
2	32/3	лаборатория		9.5			9.5			2.80		
2	33	лаборатория		12.0			12.0			2.80		
2	33/1	лаборатория		13.2			13.2			2.80		
2	33/2	лаборатория		2.5			2.5			2.80		
2	33/3	лаборатория		7.4			7.4			2.80		
2	35/1	Шкаф		0.4			0.4			2.50		
2	36	табличная		12.6			12.6			2.50		
2	37	лаборанская		16.8			16.8			2.80		
2	38	Лекционный зал		260.6			260.6			2.80		
2	38/1	вентиляционная камера		148.0			148.0			2.80		148.0
2	38/2	вентиляционная камера		0.6			0.6			2.80		0.6
2	38/3	компьютерный класс		78.6			78.6			2.80		78.6
2	39	Лестничная клетка		19.0			19.0			2.80		
2	45	Шкаф		0.2			0.2			2.80		
2	46	Туалет для инвалидов		6.5			6.5			2.80		
2	47	Подсобное		2.1			2.1			2.80		

Э К С П Л И К А Ц И Я
к поэтажному плану здания (строения)

Расположенного в городе г Краснодар
(другом поселении)

по ул. (пер.) им. Митрофана Седина

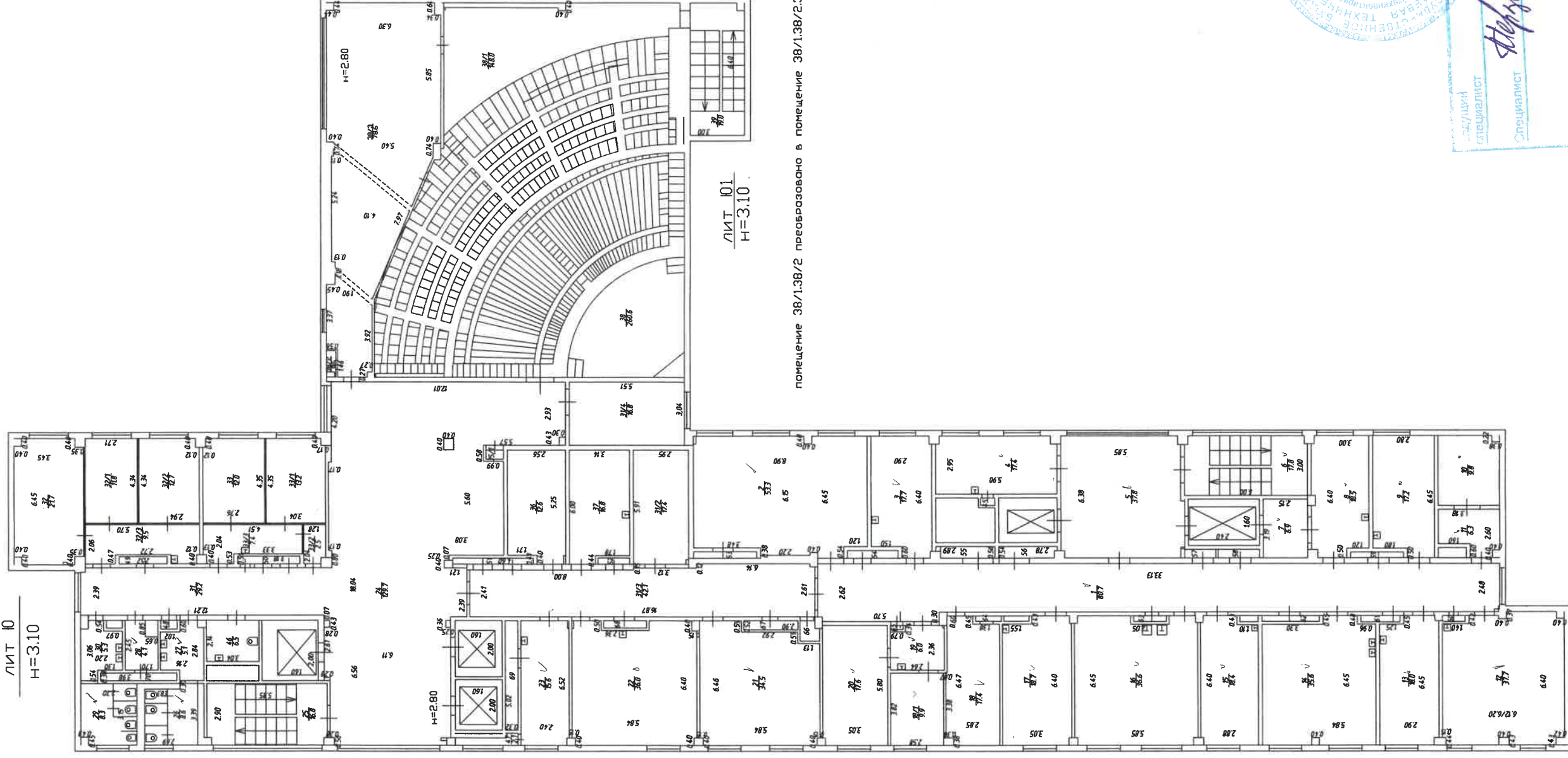
№ 4.

Литера по плану	Этаж	Номер помещения	Назначение частей помещений: жилая комната, канцелярское помещение, классная ком- ната, больничная палата, кухня, коридор и т.п.	Формула подсчета площади по внутреннему обмеру	Площадь в кв.м, предназначенная под помещения						Общая площадь по (этажу, строению)	Площадь балконов лоджий, веранд и террас	Высота помещений по внутр. обмеру	Площадь мест общего пользования
					жилые			нежилые						
					Общая	в том числе		Общая	в том числе					
						жилая	вспомогат- ельная		основная	вспомогат- ельная				
Ю 2	1	Коридор						80.7		80.7		2.80		
Ю 2	2	учебная комната						53.3				2.80		
Ю 2	3	учебная комната						17.7				2.80		
Ю 2	4	Преподавательская						17.4				2.80		
Ю 2	5	холл						37.8			37.8	2.80		
Ю 2	6	Лестничная клетка						17.8			17.8	2.80		
Ю 2	7	лифтовой холл						6.9			6.9	2.80		
Ю 2	8	лаборанская						18.5			18.5	2.80		
Ю 2	9	Кабинет						17.2			17.2	2.80		
Ю 2	10	лаборатория						9.8			9.8	2.80		
Ю 2	11	лаборатория						6.3			6.3	2.80		
Ю 2	12	компьютерный класс						37.7			37.7	2.80		
Ю 2	13	Кабинет						18.0			18.0	2.80		
Ю 2	14	учебная комната						35.6			35.6	2.80		
Ю 2	15	Кабинет						18.4			18.4	2.80		
Ю 2	16	учебная комната						36.6			36.6	2.80		
Ю 2	17	учебная комната						18.7			18.7	2.80		
Ю 2	18	учебная комната						17.4			17.4	2.80		
Ю 2	18/1	Кабинет						9.9			9.9	2.80		
Ю 2	19	Коридор						6.0			6.0	2.80		
Ю 2	20	ассистенская						17.6			17.6	2.80		
Ю 2	21	учебная комната						34.5			34.5	2.80		
Ю 2	22	учебная комната						36.0			36.0	2.80		
Ю 2	23	учебная комната						15.6			15.6	2.80		
Ю 2	24	холл						129.7			129.7	2.80		
Ю 2	25	Лестничная клетка						16.8			16.8	2.80		
Ю 2	26	Туалет						8.6			8.6	2.80		

Поэтажный план
строения лит Ю,Ю1
по ул.им. Митрофана седи́на 4
Масштаб 1:200

2 этаж

ЛИТ Ю
H=3.10



ЛИТ Ю1
H=3.10

помещение 38/1.38/2 преобразовано в помещение 38/1.38/2.38/3



Специалист

Специалист

ГБУ КК "Крайтехинвентаризация - Краевое БТИ"
отдел по городу Краснодару

ЭКСПЛИКАЦИЯ

г Краснодар

№ 4.

тугом поселении)

[illegible]

ЭКСПЛИКАЦИЯ
к поэтажному плану здания (строения)

Расположенного в городе г Краснодар
(другом поселении)

по ул. (пер.) им. Митрофана Седина

№ 4.

Литера по плану	Этаж	Номер помещения	Назначение частей помещения: жилая комната, канцелярское помещение, классная комната, больничная палата, кухня, коридор и т.п.	Формула подсчета площади по внутреннему обмеру	Площадь в кв.м, предназначенная под помещения				Общая площадь по (этажу, строению)	Площадь балконов, лоджий, веранд и террас	Высота помещений по внутр. обмеру	Площадь мест общего пользования	Самовольно возведенная или переоборудованная площадь
					жилые		нежилые						
					Общая	в том числе		Общая					
жилая	вспомогательная	Основная	вспомогательная										
Ю	3	64	Шкаф					1.1	1.1		2.80		
Ю	3	65	Шкаф					1.7	1.7		2.80		
Ю	3	66	Шкаф					1.0	1.0		2.80		
Ю	3	67	Шкаф					1.2	1.2		2.80		
Ю	3	68	Шкаф					0.7	0.7		2.80		0.7
Ю	3	69	Шкаф					1.3	1.3		2.80		1.3
Ю	3	70	Шкаф					1.8	1.8		2.80		
Ю	3	71	Шкаф					0.6	0.6		2.80		
Ю	3	72	Шкаф					2.0	2.0		2.80		2.0
Ю	3	73	Шкаф					0.4	0.4		2.80		
Ю	3	74	Шкаф					2.1	2.1		2.80		
Итого по помещению № (учебное) - 3 этаж								1 133.2	685.0	448.2			837.1
Итого по этажу								1 133.2	685.0	448.2			837.1

ЭКСПЛИКАЦИЯ
к поэтажному плану здания (строения)

расположенного в городе г Краснодар

по ул. (пер.) им. Митрофана Седина

№ 4.

(в этом поселении)

Этаж	Номер помещения	Назначение частей помещений: жилая комната, канцелярское помещение, классная ком- ната, больничная палата, кухня, коридор и т.п.	Формула подсчета площади по внутреннему обмеру	Площадь в кв.м, предназначенная под помещения						Общая площадь по (этажу, строению)	Площадь балконов лоджий, веранд и террас	Высота помещений по внутр. обмеру	Площадь мест общего пользования	Самостоятельно возведен- ная или переоборудован- ная площадь
				Общая	жилые		нежилые		в том числе вспомогательная					
					жилая	вспомогательная	Общая	в том числе основная						
3	30	Сан. узел					8.1	8.1			2.80			
3	31	туалетная комната					6.1	6.1			2.80			
3	32	Коридор					71.2	71.2			2.80		71.2	
3	32/1	холл					52.2	52.2			2.80		52.2	
3	33	Учебная комната					36.2	36.2			2.80		36.2	
3	36	Кабинет					16.7	16.7			2.80		16.7	
3	37	Учебная комната					32.5	32.5			2.80		32.5	
3	39	лаборантская					48.6	48.6			2.80		48.6	
3	39/1	Шкаф					0.4	0.4			2.80			
3	41	Учебная комната					48.8	48.8			2.80		48.8	
3	42	Лекционный зал					82.9	82.9			2.80			
3	43	Подсобное					25.8	25.8			2.80			
3	44	Лестничная клетка					19.0	19.0			2.80			
3	45	Подсобное					7.4	7.4			2.80		7.4	
3	51	Шкаф					0.5	0.5			2.80		0.5	
3	52	Шкаф					0.3	0.3			2.80			
3	53	Шкаф					0.9	0.9			2.80			
3	54	Шкаф					-1.3	1.3			2.80		1.3	
3	55	Шкаф					0.8	0.8			2.80			
3	56	Шкаф					0.9	0.9			2.80			
3	57	Шкаф					0.7	0.7			2.80		0.7	
3	58	Шкаф					0.9	0.9			2.80		0.9	
3	59	Шкаф					1.7	1.7			2.80			
3	60	Шкаф					0.7	0.7			2.80			
3	61	Шкаф					1.0	1.0			2.80			
3	62	Шкаф					1.5	1.5			2.80			
3	63	Шкаф					0.4	0.4			2.80		-	

Э К С П Л И К А Ц И Я
к поэтажному плану здания (строения)

Расположенного в городе г Краснодар
(другом поселении)

по ул. (пер.) им. Митрофана Седина

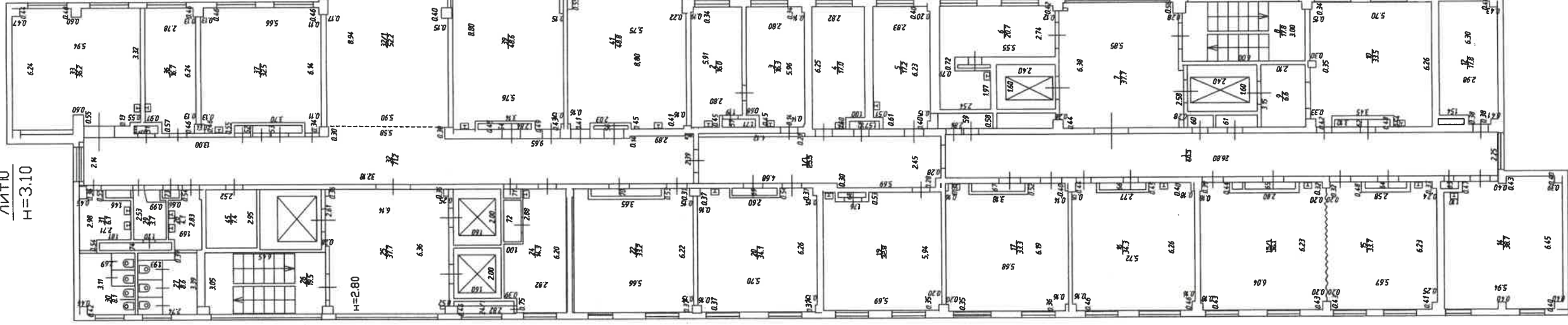
№ 4.

Литера по плану	Этаж	Номер помещения	Назначение частей помещений: жилая комната, канцелярское помещение, классная ком- ната, больничная палата, кухня, коридор и т.п.	Формула подсчета площади по внутреннему обмеру	Площадь в кв.м, предназначенная под помещения					Общая площадь по (этажу, строению)	Площадь балконов лоджий, веранд и террас	Высота помещений по внутр. обмеру	Площадь мест общего пользования
					Общая	жилые		нежилые					
						жилая	вспомогат- ельная	в том числе	основная				
Ю 3	3	1	Коридор					60.3	60.3			2.80	
Ю 3	3	1/1	Коридор					25.5	25.5			2.80	
Ю 3	3	2	Кабинет					16.0	16.0			2.80	
Ю 3	3	3	Кабинет					16.3	16.3			2.80	
Ю 3	3	4	Кабинет					17.0	17.0			2.80	
Ю 3	3	5	Кабинет					17.2	17.2			2.80	
Ю 3	3	6	Кабинет					20.7	20.7			2.80	
Ю 3	3	7	холл					37.7	37.7			2.80	
Ю 3	3	8	Лестничная клетка					17.8	17.8			2.80	
Ю 3	3	9	Лифт холл					6.6	6.6			2.80	
Ю 3	3	10	учебная комната					33.5	33.5			2.80	
Ю 3	3	12	Подсобное					17.8	17.8			2.80	
Ю 3	3	14	учебная комната					38.7	38.7			2.80	
Ю 3	3	15	учебная комната					33.7	33.7			2.80	
Ю 3	3	15/1	учебная комната					36.1	36.1			2.80	
Ю 3	3	16	учебная комната					34.3	34.3			2.80	
Ю 3	3	17	учебная комната					33.3	33.3			2.80	
Ю 3	3	19	учебная комната					32.8	32.8			2.80	
Ю 3	3	20	учебная комната					34.1	34.1			2.80	
Ю 3	3	22	учебная комната					33.2	33.2			2.80	
Ю 3	3	24	Кабинет					14.3	14.3			2.80	
Ю 3	3	24/1	Подсобное					1.3	1.3			2.80	
Ю 3	3	25	холл					37.7	37.7			2.80	
Ю 3	3	26	Лестничная клетка					19.5	19.5			2.80	
Ю 3	3	27	Сан. узел					8.6	8.6			2.80	
Ю 3	3	28	туалетная комната					4.1	4.1			2.80	
Ю 3	3	29	КУИ					3.7	3.7			2.80	

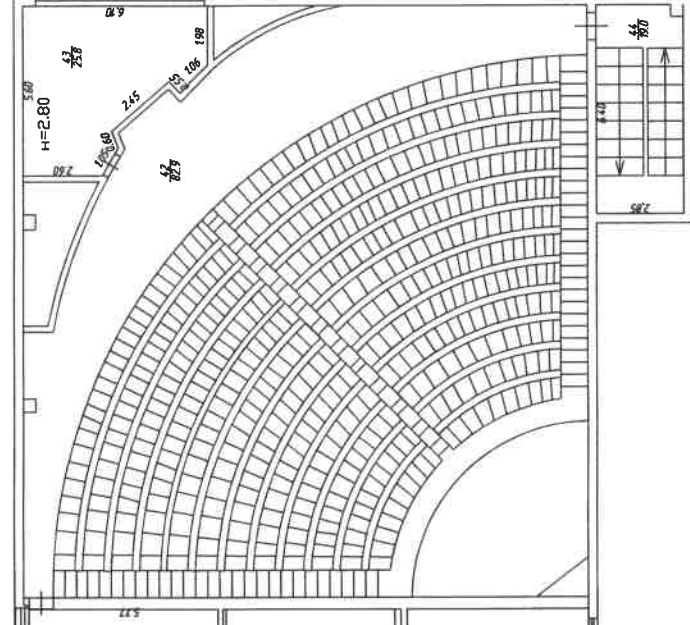
Позтажны план
строения лит Ю,Ю1
по ул.Им. Митрофана седино 4
Масштаб 1:200

3 этаж

ЛИТЮ
Н=3.10



ЛИТЮ1
Н=3.10



Инженер
специалист

Инженер

БУ КК "Крайтехинвентаризация
"Завоее БТИ"
г.Краснодар

ЭКСПЛИКАЦИЯ

г Краснодар

им. Митрофана Седина

№ 4.

в этом поселении)

[illegible]

ЭКСПЛИКАЦИЯ
к поэтажному плану здания (строения)

Расположенного в городе г Краснодар по ул. (пер.) им. Митрофана Седина № 4.
(другом поселении)

Литера по плану	Этаж	Номер помещения	Назначение частей помещений: жилая комната, канцелярское помещение, классная ком- ната, больничная палата, кухня, коридор и т.п.	Формула подсчета площади по внутреннему обмеру	Площадь в кв.м, предназначенная под помещения					Общая площадь по (этажу, строению)	Площадь балконов лоджий, веранд и террас	Высота помещений по внутр. обмеру	Площадь мест общего пользования	Самовольно возведен- ная или переобору- ванная площадь
					Общая	жилые в том числе	нежилые в том числе	вспомогат- ельная	Основная					
Ю 4	4	58 Шкаф							0.2	0.2		2.80		
Ю 4	4	59 Шкаф							2.2	2.2		2.80		
Ю 4	4	60 Шкаф							1.2	1.2		2.80		1.2
Ю 4	4	61 Шкаф							1.2	1.2		2.80		
Ю 4	4	62 Шкаф							1.3	1.3		2.80		
Ю 4	4	63 Шкаф							0.7	0.7		2.80		
Ю 4	4	64 Шкаф							1.8	1.8		2.80		1.8
Ю 4	4	65 Шкаф							0.4	0.4		2.80		
Ю 4	4	66 Шкаф							0.3	0.3		2.80		0.3
Ю 4	4	67 Шкаф							0.5	0.5		2.80		
Ю 4	4	68 Шкаф							1.5	1.5		2.80		
			Итого по помещению № (учебное) - 4 этаж			932.5			565.8	366.7				729.3
			Итого по этажу			932.5			565.8	366.7	932.5			729.3

ЭКСПЛИКАЦИЯ
к поэтажному плану здания (строения)

расположенного в городе г Краснодар

по ул. (пер.) им. Митрофана Седина

№ 4.

(в другом поселении)

Этаж	Номер помещения	Назначение частей помещений: жилая комната, канцелярское помещение, классная ком- ната, больничная палата, кухни, коридор и т.п.	Формула подсчета площади по внутреннему обмеру	Площадь в кв.м, предназначенная под помещения.				Общая площадь по (этажу, строению)	Площадь балконов лоджий, веранд и террас	Высота помещений по внутр. обмеру	Площадь мест общего пользования	Площадь полез- ная или переобору- дованная
				Общая	жилая в том числе	вспомог- ательная	вспомог- ательная					
4	25	КУИ		4.0				4.0		2.80		
4	26	Сан. узел		7.8				7.8		2.80		
4	27	туалетная комната		6.4				6.4		2.80		
4	28	Коридор		66.6				66.6		2.80		66.6
4	29	Преподовательская		36.2	36.2					2.80		36.2
4	32	Преподовательская		16.2	16.2					2.80		16.2
4	33	учебная комната		14.9	14.9					2.80		14.9
4	34	учебная комната		22.5	22.5					2.80		22.5
4	36	учебная комната		25.3	25.3					2.80		25.3
4	37	лаборантская		15.1	15.1					2.80		15.1
4	38	учебная комната		31.6	31.6					2.80		31.6
4	40	учебная комната		30.4	30.4					2.80		30.4
4	41	Подсобное		8.3			8.3			2.80		8.3
4	47	Шкаф		0.6			0.6			2.80		0.6
4	48	Шкаф		0.5			0.5			2.80		
4	49	Шкаф		1.4			1.4			2.80		
4	50	Шкаф		1.6			1.6			2.80		1.6
4	50/1	Шкаф		0.7			0.7			2.80		0.7
4	51	Шкаф		0.5			0.5			2.80		0.5
4	51/1	Шкаф		0.7			0.7			2.80		0.7
4	51/2	Шкаф		0.5			0.5			2.80		0.5
4	52	Шкаф		1.2			1.2			2.80		
4	53	Шкаф		0.5			0.5			2.80		0.5
4	54	Шкаф		2.2			2.2			2.80		
4	55	Шкаф		1.0			1.0			2.80		
4	56	Шкаф		1.2			1.2			2.80		
4	57	Шкаф		0.8			0.8			2.80		0.8

Э К С П Л И К А Ц И Я к поэтажному плану здания (строения)

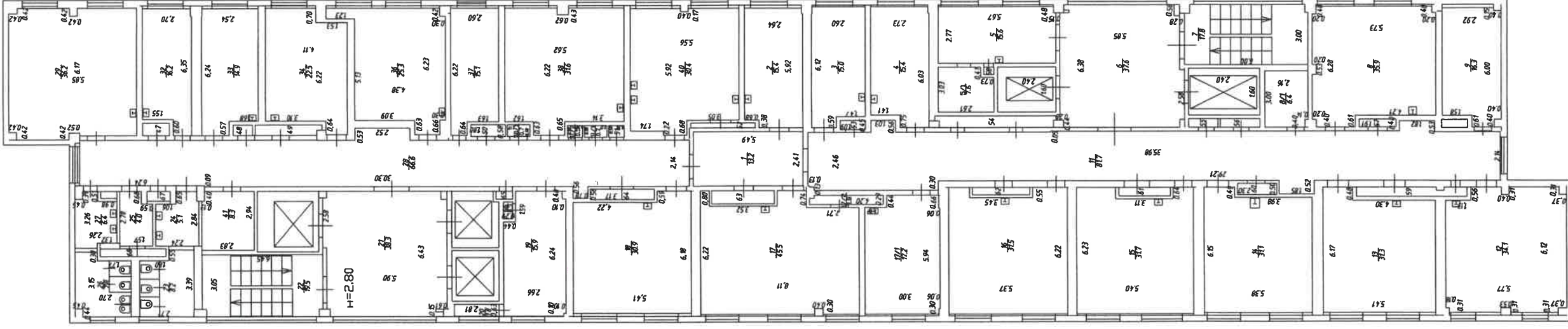
Расположенного в городе г Краснодар
(другом поселении)

по ул. (пер.) им. Митрофана Седина

№ 4.

Литера по плану	Этаж	Номер помещения	Назначение частей помещения: жилая комната, канцелярское помещение, классная комната, больничная палата, кухня, коридор и т.п.	Формула подсчета площади по внутреннему обмеру	Площадь в кв.м, предназначенная под помещения					Общая площадь по (этажу, строению)	Площадь балконов, лоджий, веранд и террас	Высота помещений по внутр. обмеру	Площадь мест общего пользования
					Общая	жилая в том числе	вспомогательная	вспомогательная	вспомогательная				
Ю 4	4	1	Коридор		13.2				13.2			2.80	
Ю 4	4	2	учебная комната		15.4				15.4			2.80	
Ю 4	4	3	Кабинет		15.0				15.0			2.80	
Ю 4	4	4	Кабинет		15.4				15.4			2.80	
Ю 4	4	5	Кабинет		15.6				15.6			2.80	
Ю 4	4	5/1	Подсобное		7.6				7.6			2.80	
Ю 4	4	6	холл		37.6				37.6			2.80	
Ю 4	4	7	Лестничная клетка		17.8				17.8			2.80	
Ю 4	4	8	учебная комната		35.9				35.9			2.80	
Ю 4	4	8/1	табличная		7.1				7.1			2.80	
Ю 4	4	9	Подсобное		16.3				16.3			2.80	
Ю 4	4	11	Коридор		81.7				81.7			2.80	
Ю 4	4	12	учебная комната		34.1				34.1			2.80	
Ю 4	4	13	учебная комната		31.3				31.3			2.80	
Ю 4	4	14	учебная комната		31.1				31.1			2.80	
Ю 4	4	15	учебная комната		31.7				31.7			2.80	
Ю 4	4	16	учебная комната		31.5				31.5			2.80	
Ю 4	4	17	преподавательская		45.5				45.5			2.80	
Ю 4	4	17/1	Кабинет		17.2				17.2			2.80	
Ю 4	4	17/2	Шкаф		1.8				1.8			2.80	
Ю 4	4	18	учебная комната		30.9				30.9			2.80	
Ю 4	4	19	кабинет		15.9				15.9			2.80	
Ю 4	4	20	Подсобное		1.8				1.8			2.80	
Ю 4	4	21	холл		38.3				38.3			2.80	
Ю 4	4	22	Лестничная клетка		19.5				19.5			2.80	
Ю 4	4	23	Сан. узел		8.2				8.2			2.80	
Ю 4	4	24	туалетная комната		5.1				5.1			2.80	

40X0T0

 $H=3.10$ 

помещение 51 преобразовано в помещение 51.51/1.51/2



ЭКСПЛИКАЦИЯ

г Краснодар

по ул. (пер.) им. Митрофана Седина

No. 4.

[illegible]

Э К С П Л И К А Ц И Я
к поэтажному плану здания (строения)

Расположенного в городе г Краснодар
(другом поселении)

по ул. (пер.) им. Митрофана Седина

№ 4.

Литера по плану	Этаж	Номер помещения	Назначение частей помещений: жилая комната, канцелярское помещение, классная комната, больничная палата, кухня, коридор и т.п.	Формула подсчета площади по внутреннему обмеру	Площадь в кв.м, предназначенная под помещения						Общая площадь по (этажу, строению)	Площадь балконов лоджий, веранд и террас	Высота помещений по внутр. обмеру	Площадь мест общего пользования	Амвонально возведенная или переоборудованная площадь		
					Общая	жилые		нежилые		Общая						Основная	вспомогательная
						в том числе	вспомогательная	в том числе	вспомогательная								
Ю	5	46	Шкаф						1.0			2.80			1.0		
Ю	5	47	Шкаф						0.4			2.80					
Ю	5	48	Шкаф						0.9			2.80					
Ю	5	49	Шкаф						1.1			2.80			1.1		
Ю	5	50	Шкаф						1.5			2.80					
Ю	5	51	Шкаф						2.6			2.80					
Ю	5	52	Шкаф						0.6			2.80			0.6		
Ю	5	53	Шкаф						1.0			2.80					
Ю	5	55	Шкаф						0.5			2.80					
Ю	5	56	Шкаф						1.5			2.80					
			Итого по помещению № (учебное) - 5 этаж						925.6	564.4	361.2				761.4		
									925.6	564.4	361.2				761.4		

Э К С П Л И К А Ц И Я к поэтажному плану здания (строения)

расположенного в городе г Краснодар
в другом поселении)

по ул. (пер.) им. Митрофана Седина

№ 4.

Этаж	Номер помещения	Назначение помещений: жилая комната, канцелярское помещение, классная комната, больничная палата, кухня, коридор и т.п.	Формула подсчета площади по внутреннему обмеру	Площадь в кв.м, предназначенная под помещения					Общая площадь по (этажу, строению)	Площадь балконов, лоджий, веранд и террас	Высота помещений по внутр. обмеру	Площадь мест общего пользования	Самостоятельно возведенная или переоборудованная площадь
				Общая	жилая в том числе	вспомогательная	в том числе	вспомогательная					
0	5	19 туалетная комната		5.3				5.3			2.80		
0	5	20 Коридор		55.9				55.9			2.80		55.9
0	5	20 / 1 Коридор		23.9				23.9			2.80		23.9
0	5	21 преподавательская		39.9				39.9			2.80		39.9
0	5	21/1 Кабинет		16.4				16.4			2.80		16.4
0	5	22 музей		141.3				141.3			2.80		141.3
0	5	22/1 Кабинет		16.0				16.0			2.80		16.0
0	5	22/2 Кабинет		15.9				15.9			2.80		15.9
0	5	22/3 Шкаф		1.0				1.0			2.80		1.0
0	5	22/4 Шкаф		0.6				0.6			2.80		0.6
0	5	23 Кабинет		15.3				15.3			2.80		15.3
0	5	24 Кабинет		14.6				14.6			2.80		14.6
0	5	24/1 Подсобное		7.8				7.8			2.80		7.8
0	5	25 холл		37.1				37.1			2.80		
0	5	26 Гардеробная		7.5				7.5			2.80		7.5
0	5	32 Шкаф		0.3				0.3			2.80		
0	5	33 Шкаф		0.4				0.4			2.80		
0	5	35 Шкаф		1.3				1.3			2.80		1.3
0	5	36 Шкаф		0.5				0.5			2.80		
0	5	37 Шкаф		1.2				1.2			2.80		
0	5	38 Шкаф		1.6				1.6			2.80		
0	5	39 Шкаф		1.8				1.8			2.80		
0	5	40 Шкаф		1.0				1.0			2.80		
0	5	41 Шкаф		2.0				2.0			2.80		
0	5	42 Шкаф		1.5				1.5			2.80		
0	5	43 Шкаф		1.4				1.4			2.80		
0	5	45 Шкаф		0.4				0.4			2.80		

Э К С П Л И К А Ц И Я
к поэтажному плану здания (строения)

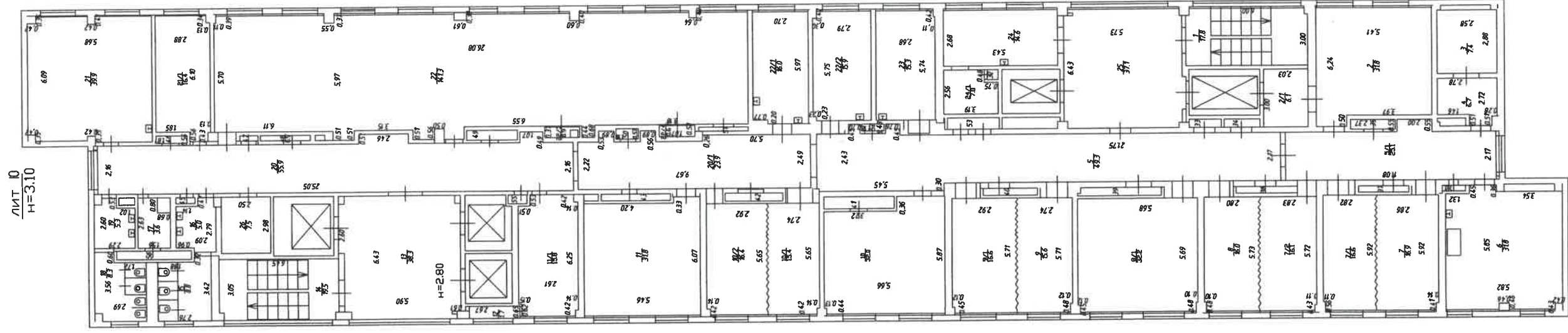
Расположенного в городе г Краснодар
(другом поселении)

по ул. (пер.) им. Митрофана Седина

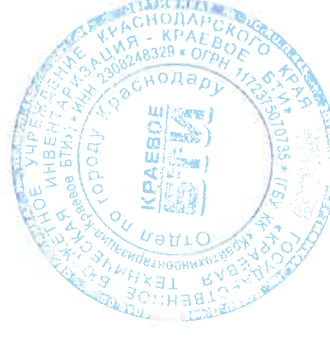
№ 4.

Литера по плану	Этаж	Номер помещения	Назначение частей помещений: жилая комната, канцелярское помещение, классная ком- ната, больничная палата, кухня, коридор и т.п.	Формула подсчета площади по внутреннему обмеру	Площадь в кв.м, предназначенная под помещения						Общая площадь по (этажу, строению)	Площадь балконов лоджий, веранд и террас	Высота помещений по внутр. обмеру	Площадь мест общего пользования
					Общая	жилые		нежилые		в том числе вспомогат- ельная				
						жилая	вспомогат- ельная	Основная	вспомогат- ельная					
Ю 5	1	Лестничная клетка						17.8		17.8		2.80		
Ю 5	2	операционная						31.8		31.8		2.80		
Ю 5	2/1	лифтовой холл						6.1		6.1		2.80		
Ю 5	3	холодильная камера						7.4		7.4		2.80		
Ю 5	4	холодильная камера						6.7		6.7		2.80		
Ю 5	5	Коридор						49.3		49.3		2.80		
Ю 5	5/1	Коридор						25.1		25.1		2.80		
Ю 5	6	операционная						31.8		31.8		2.80		
Ю 5	7	учебная аудитория						16.9		16.9		2.80		
Ю 5	7/1	учебная аудитория						16.6		16.6		2.80		
Ю 5	7/2	учебная аудитория						16.1		16.1		2.80		
Ю 5	8	учебная аудитория						16.0		16.0		2.80		
Ю 5	8/1	учебная аудитория						32.2		32.2		2.80		
Ю 5	9	учебная аудитория						15.6		15.6		2.80		
Ю 5	9/1	учебная аудитория						16.6		16.6		2.80		
Ю 5	10	учебная аудитория						32.0		32.0		2.80		
Ю 5	10/1	учебная аудитория						15.4		15.4		2.80		
Ю 5	10/2	учебная аудитория						16.4		16.4		2.80		
Ю 5	11	учебная аудитория						31.8		31.8		2.80		
Ю 5	11/1	учебная аудитория						15.8		15.8		2.80		
Ю 5	12	Подсобное						1.7		1.7		2.80		
Ю 5	13	холл						38.3		38.3		2.80		
Ю 5	14	Лестничная клетка						19.5		19.5		2.80		
Ю 5	15	Туалет						8.8		8.8		2.80		
Ю 5	16	туалетная комната						5.0		5.0		2.80		
Ю 5	17	КУИ						3.6		3.6		2.80		
Ю 5	18	Туалет						8.3		8.3		2.80		

Позтажны план
строения лит Ю
по ул.им. Митрофана седино 4
Масштаб 1:200
5 этаж



помещение 21 преобразовано в помещение 21.21/1
помещение 22 преобразовано в помещение 22.22/3.22/4
помещение 24 преобразовано в помещение 24.24/1
помещение 7 преобразовано в помещение 7.7/1.7/2
помещение 8 преобразовано в помещение 8.8/1
помещение 9 преобразовано в помещение 9.9/1
помещение 10 преобразовано в помещение 10.10/1.10/2
помещение 11.44 преобразовано в помещение 11.11/1
помещение 20,54 преобразовано в помещение 20
помещение 5 преобразовано в помещение 5.5/1



Исполнитель
Специалист

Специалист

ГБУ КК "Крайтехинвентаризация
Красное БТИ"
отдел по городу Краснодару

ЭКСПЛИКАЦИЯ

г Краснодар

им. Митрофана Седина

№ 4.

трутом поселении)

[illegible]

[illegible]

ЭКСПЛИКАЦИЯ
к поэтажному плану здания (строения)

Расположенного в городе г Краснодар

по ул. (пер.) им. Митрофана Седина

№ 4.

в другом поселении)

Литера по плану	Этаж	Номер помещения	Назначение частей помещений: жилая комната, канцелярское помещение, классная комната, больничная палата, кухня, коридор и т. п.	Формула подсчета площади по внутреннему обмеру	Площадь в кв.м, предназначенная под помещения				Общая площадь по (этажу, строению)	Площадь балконов, лоджий, веранд и террас	Высота помещений по внутр. обмеру	Площадь мест общего пользования	Самостоятельно возведенная или переоборудованная площадь
					Общая	жилые в том числе	нежилые в том числе	вспомогательная					
Ю	6	23	Коридор		93.1			93.1			2.80		
Ю	6	24	учебный кабинет		37.3			37.3			2.80		
Ю	6	28	учебный кабинет		11.2			11.2			2.80		
Ю	6	29	учебный кабинет		11.4			11.4			2.80		
Ю	6	30	учебный кабинет		11.9			11.9			2.80		
Ю	6	31	учебный кабинет		11.3			11.3			2.80		
Ю	6	32	учебный кабинет		11.3			11.3			2.80		
Ю	6	33	учебный кабинет		11.3			11.3			2.80		
Ю	6	33/1	учебный кабинет		12.2			12.2			2.80		
Ю	6	34	учебный кабинет		12.2			12.2			2.80		
Ю	6	34/1	учебный кабинет		11.9			11.9			2.80		
Ю	6	35	учебный кабинет		11.9			11.9			2.80		
Ю	6	35/1	учебный кабинет		11.9			11.9			2.80		
Ю	6	36	учебный кабинет		11.9			11.9			2.80		
Ю	6	36/1	учебный кабинет		15.9			15.9			2.80		
Ю	6	36/2	Коридор		45.2			45.2			2.80		
Ю	6	37	Кабинет		17.0			17.0			2.80		
Ю	6	38	холл		36.1			36.1			2.80		
Ю	6	39	Гардероб		7.9			7.9			2.80		
Ю	6	45	Гардероб		5.3			5.3			2.80		
Ю	6	45/2	Подсобное		2.4			2.4			2.80		
Ю	6	46	Шкаф		1.4			1.4			2.80		
Ю	6	47	Шкаф		1.4			1.4			2.80		
Ю	6	48	Шкаф		0.7			0.7			2.80		
Ю	6	49	Шкаф		0.9			0.9			2.80		
Ю	6	50	Шкаф		1.1			1.1			2.80		
Ю	6	52	Шкаф		1.4			1.4			2.80		

Э К С П Л И К А Ц И Я к поэтажному плану здания (строения)

Расположенного в городе г Краснодар
(другом поселении)

по ул. (пер.) им. Митрофана Седина

№ 4.

Литера по плану	Этаж	Номер помещения	Назначение частей помещения: жилая комната, канцелярское помещение, классная комната, больничная палата, кухня, коридор и т.п.	Формула подсчета площади по внутреннему обмеру	Площадь в кв.м, предназначенная под помещения						Общая площадь помещений (этажи, строения)	Площадь балконов, лоджий, веранд и террас	Высота помещений по внутр. обмеру	Площадь мест общего пользования
					Общая	жилые		Общая	нежилые					
						в том числе			в том числе					
						жилая	вспомогательная		основная	вспомогательная				
Ю 6	6	1	Лестничная клетка					17.8		17.8		2.80		
Ю 6	6	2	лифтовой холл					7.0		7.0		2.80		
Ю 6	6	3	учебный кабинет					35.0	35.0			2.80		
Ю 6	6	4	Подсобное					15.6		15.6		2.80		
Ю 6	6	6	Коридор					37.4		37.4		2.80		
Ю 6	6	6/1	Коридор					39.1		39.1		2.80		
Ю 6	6	7	операционная					38.4	38.4			2.80		
Ю 6	6	8	предоперационная					7.6	7.6			2.80		
Ю 6	6	8/1	инструментальная					6.4	6.4			2.80		
Ю 6	6	9	реанимационный зал					54.5	54.5			2.80		
Ю 6	6	10	учебный кабинет					31.3	31.3			2.80		
Ю 6	6	10/1	учебный кабинет					17.6	17.6			2.80		
Ю 6	6	11	учебный кабинет					12.3	12.3			2.80		
Ю 6	6	11/1	учебный кабинет					12.5	12.5			2.80		
Ю 6	6	11/2	учебный кабинет					12.4	12.4			2.80		
Ю 6	6	11/3	Коридор					11.6		11.6		2.80		
Ю 6	6	12	учебный кабинет					35.2	35.2			2.80		
Ю 6	6	13	учебный кабинет					35.4	35.4			2.80		
Ю 6	6	14	Кабинет					16.7	16.7			2.80		
Ю 6	6	15	Кладовая					1.9		1.9		2.80		
Ю 6	6	16	холл					38.5		38.5		2.80		
Ю 6	6	17	Лестничная клетка					19.5		19.5		2.80		
Ю 6	6	18	Сан. узел					8.9		8.9		2.80		
Ю 6	6	19	туалетная комната					4.7		4.7		2.80		
Ю 6	6	20	Подсобное					4.1		4.1		2.80		
Ю 6	6	21	Сан. узел					8.3		8.3		2.80		
Ю 6	6	22	туалетная комната					5.2		5.2		2.80		

ЭКСПЛИКАЦИЯ

г Краснодар

им. Митрофана Седина

№ 4.

Литера по плану	Этаж	Номер помещения	Номер по плану здания и инвентаризационный номер	Назначение частей помещений: жилая комната, канцелярское помещение, классная комната, больничная палата, кухня, коридор и т.п.	Формула подсчета площади по внутреннему обмеру	Общая	жилая	в том числе	вспомогательная	Общая	основная	в том числе	вспомогательная	Общая площадь по (этажу, строению)	Площадь балконов, лоджий, веранд и террас	Высота помещений по внутр. обмеру	Площадь мест общего пользования	Самовольно возведенная или переоборудованная площадь
				</														

ЭКСПЛИКАЦИЯ

Расположенного в городе
(другом поселении)

по ул. (пер.) им. Митрофана Седина

№ 4.

[illegible]

ЭКСПЛИКАЦИЯ

к поэтажному плану здания (строения)

расположенного в городе г Краснодар

по ул. (пер.) им. Митрофана Седина

№ 4.

другом поселении)

Этаж	Литера по плану	Номер помещения	Назначение: частей помещений: жилая комната, канцелярское помещение, классная ком- ната, больничная палата, кухня, коридор и т. п.	Формула подсчета площади по внутреннему обмеру	Площадь в кв.м, предназначенная под помещения				Общая площадь по (этажу, строению)	Площадь балконов лоджий, веранд и террас	Высота помещений по внутр. обмеру	Площадь мест общего пользования	Самостоятельно возведен- ная или переоборудованная площадь
					Общая	жилая в том числе	вспомогательная	нежилая в том числе					
Ю	7	30	Сан. узел						8.8		2.80		
Ю	7	31	туалетная комната						5.0		2.80		
Ю	7	32	Подсобное						3.6		2.80		
Ю	7	33	Сан. узел						8.7		2.80		
Ю	7	34	туалетная комната						4.1		2.80		
Ю	7	35	Коридор						79.0		2.80		79.0
Ю	7	36	дебрифинговая						37.2		2.80		37.2
Ю	7	36/1	учебная комната						16.1		2.80		16.1
Ю	7	37	учебная комната						11.6		2.80		11.6
Ю	7	38	учебная комната						11.4		2.80		11.4
Ю	7	39	учебная комната						11.6		2.80		11.6
Ю	7	40	учебная комната						11.7		2.80		11.7
Ю	7	41	учебная комната						11.8		2.80		11.8
Ю	7	41/1	учебная комната						11.3		2.80		11.3
Ю	7	42	учебная комната						11.6		2.80		11.6
Ю	7	42/1	учебная комната						11.6		2.80		11.6
Ю	7	43	учебная комната						11.5		2.80		11.5
Ю	7	43/1	учебная комната						11.5		2.80		11.5
Ю	7	44	Гардеробная						7.5		2.80		7.5
Ю	7	48/1	Шкаф						1.4		2.80		1.4
Ю	7	50	Шкаф						0.6		2.80		0.6
Ю	7	51	Шкаф						0.4		2.80		
Ю	7	52	Шкаф						1.0		2.80		1.0
Ю	7	53	Шкаф						0.5		2.80		0.5
Ю	7	54	Шкаф						0.5		2.80		0.5
Ю	7	55	Шкаф						0.6		2.80		0.6
Ю	7	55/1	Шкаф						0.5		2.80		0.5

ЭКСПЛИКАЦИЯ к поэтажному плану здания (строения)

Расположенного в городе г Краснодар
(другом поселении)

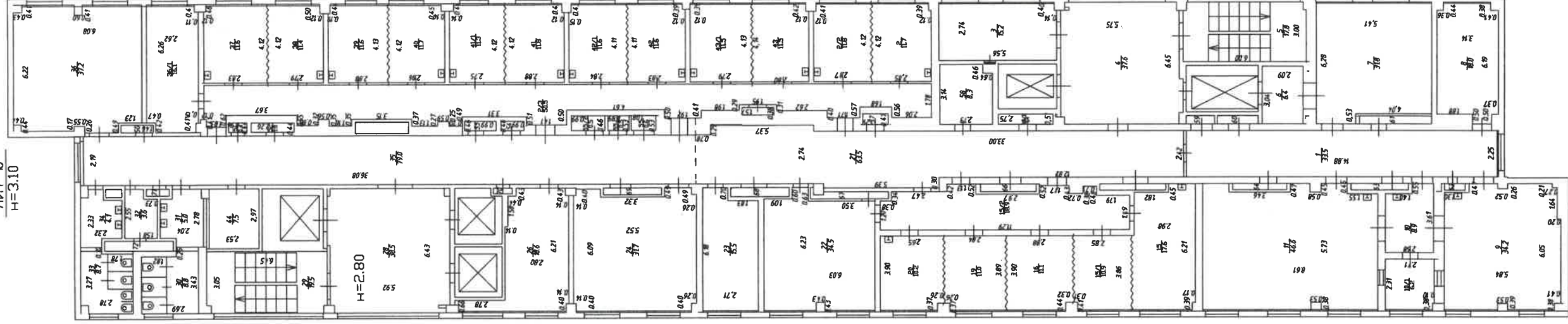
по ул. (пер.) им. Митрофана Седина

№ 4.

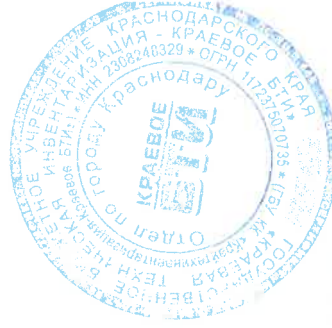
Литера по плану	Этаж	Номер помещения	Назначение частей помещения: жилая комната, канцелярское помещение, классная ком- ната, больничная палата, кухня, коридор и т.п.	Формула подсчета площади по внутреннему обмеру	Площадь в кв.м, предназначенная под помещения						Общая площадь по (этажу, строению)	Площадь балконов лоджий, веранд и террас	Высота помещений по внутр. обмеру	Площадь мест общего пользования	Замовлено возведе- ние или переобору- дование		
					Общая	жилые		нежилые		Общая						в том числе вспомогат- ельная	в том числе вспомогат- ельная
								жилая	вспомогат- ельная								
Ю 7	7	1	Коридор						33.5		33.5		2.80				
Ю 7	7	2	учебный кабинет						11.7	11.7			2.80			11.7	
Ю 7	7	2/2	учебный кабинет						11.8	11.8			2.80			11.8	
Ю 7	7	2/3	Коридор						50.5		50.5		2.80			50.5	
Ю 7	7	3	Кабинет						15.2	15.2			2.80			15.2	
Ю 7	7	4	холл						37.6		37.6		2.80				
Ю 7	7	5	Лестничная клетка						17.8		17.8		2.80				
Ю 7	7	6	лифтовой холл						6.4		6.4		2.80			6.4	
Ю 7	7	7	учебный кабинет						31.8	31.8			2.80			31.8	
Ю 7	7	8	Подсобное						18.0		18.0		2.80			18.0	
Ю 7	7	9	операционная						34.2	34.2			2.80			34.2	
Ю 7	7	10	предоперационная						8.9	8.9			2.80			8.9	
Ю 7	7	10/1	стерилизационная						6.2	6.2			2.80			6.2	
Ю 7	7	11	реанимационный зал						46.6	46.6			2.80			46.6	
Ю 7	7	15	учебный кабинет						17.6	17.6			2.80			17.6	
Ю 7	7	15/1	учебный кабинет						10.9	10.9			2.80			10.9	
Ю 7	7	15/2	Коридор						18.9		18.9		2.80			18.9	
Ю 7	7	16	учебный кабинет						11.1	11.1			2.80			11.1	
Ю 7	7	19	учебный кабинет						11.0	11.0			2.80			11.0	
Ю 7	7	20	учебный кабинет						10.2	10.2			2.80			10.2	
Ю 7	7	21	Коридор						63.5		63.5		2.80			63.5	
Ю 7	7	22	учебный кабинет						34.5	34.5			2.80			34.5	
Ю 7	7	23	учебный кабинет						15.5	15.5			2.80			15.5	
Ю 7	7	24	учебный кабинет						31.7	31.7			2.80			31.7	
Ю 7	7	26	лаборантская						18.6	18.6			2.80			18.6	
Ю 7	7	28	холл						38.5		38.5		2.80				
Ю 7	7	29	Лестничная клетка						19.5		19.5		2.80				

Мащтаб 1:200

7ETax

$$\frac{\text{ЛНТ Ю}}{H=310}$$


помещение 36 преобразовано в помещение 36.36/1
помещение 2 (часть) преобразовано в помещение 2/2/2
помещение 43 (часть) преобразовано в помещение 43.43/1
помещение 2 (часть), 2/1, 43 (часть),
42 (часть), 41 (часть), 40 (часть), 39 (часть), 37 (часть)
преобразовано в помещение 2/3
помещение 42 (часть) преобразовано в помещение 42.42/1
помещение 8, 8/1, 8/2 преобразовано в помещение 8
помещение 10 преобразовано в помещение 10.10/1
помещение 11, 12, 14 преобразовано в помещение 11
помещение 15 преобразовано в помещение 15.15/1, 15/2
помещение 24, 25 преобразовано в помещение 24
помещение 55 преобразовано в помещение 55.55/1, 55/2
Площадь по документам 10531,9 кв.м.
Площадь по факту 10161,7 кв.м.



— **каждый**

КК "Крайтехинвентаризация-
БТИ" г.о. Краснодара

ЭКСПЛИКАЦИЯ

г Краснодар

им. Митрофана Седина

№ 4.

другом поселении)

[illegible]

ЭКСПЛИКАЦИЯ

г Краснодар

по ул. (пер.) им. Митрофана Седина

No 4.

[illegible]

ЭКСПЛИКАЦИЯ

Расположенного в городе

по ул. (пер.) им. Митрофана Седина

No. 4.

[illegible]

Э К С П Л И К А Ц И Я
к поэтажному плану здания (строения)

Расположенного в городе г Краснодар
(другом поселении)

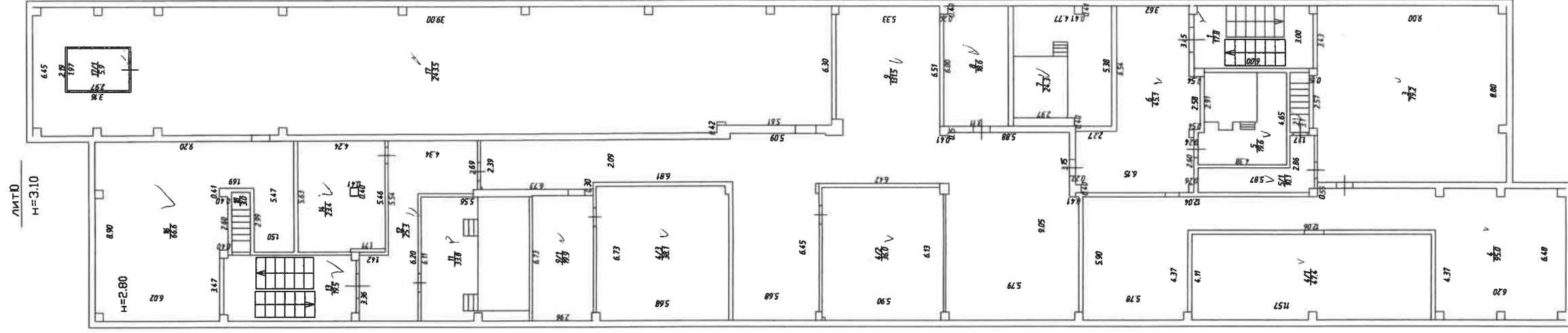
по ул. (пер.) им. Митрофана Седина

№ 4.

Литера по плану	Этаж	Номер помещения	Назначение частей помещений: жилая комната, канцелярское помещение, классная ком- ната, больничная палата, кухня, коридор и т.п.	Формула подсчета площади по внутреннему обмеру	Площадь в кв.м, предназначенная под помещения				Общая площадь по (этажу, строению)	Площадь балконов лоджий, веранд и террас	Высота помещений по внутр. обмеру	Площадь мест общего пользования	Замовлено возведе-
					Общая	жилые в том числе	нежилые	в том числе					
					Общая	жилая	вспомогат- ельная	основная	вспомогат- ельная				
Ю 8	8	1	Лестничная клетка		17.8				17.8		2.80		
Ю 8	8	2	Лестничная клетка		3.1				3.1		2.80		
Ю 8	8	3	машинное отделение		79.2				79.2		2.80		
Ю 8	8	4	вентиляционная камера		95.0				95.0		2.80		
Ю 8	8	4/1	вентиляционная камера		47.4				47.4		2.80		
Ю 8	8	4/2	вентиляционная камера		36.0				36.0		2.80		
Ю 8	8	4/3	вентиляционная камера		38.1				38.1		2.80		
Ю 8	8	5	машинное отделение		19.6				19.6		2.80		
Ю 8	8	5/1	Коридор		10.1				10.1		2.80		
Ю 8	8	6	Коридор		45.1				45.1		2.80		
Ю 8	8	7	машинное отделение		24.3				24.3		2.80		
Ю 8	8	8	машинное отделение		18.6				18.6		2.80		
Ю 8	8	9	вентиляционная камера		131.5				131.5		2.80		
Ю 8	8	9/1	вентиляционная камера		19.9				19.9		2.80		
Ю 8	8	11	вентиляционная камера		33.8				33.8		2.80		
Ю 8	8	12	вентиляционная камера		25.3				25.3		2.80		
Ю 8	8	13	Лестничная клетка		19.5				19.5		2.80		
Ю 8	8	14	машинное отделение		23.4				23.4		2.80		
Ю 8	8	16	вентиляционная камера		66.6				66.6		2.80		
Ю 8	8	17	вентиляционная камера		243.5				243.5		2.80		
Ю 8	8	17/1	МТС		5.9				5.9		2.80		
Ю 8	8	18	Лестничная клетка		3.0				3.0		2.80		
			Итого по помещению № (учебное) - 8 этаж			1 006.7			1 006.7				
			Итого по помещению № (учебное)			8 821.9		4 260.8	4 561.1				3 580.5
						1 006.7			1 006.7	1 006.7			
			Итого по этажу										

Поэтажный план
строения лит Ю
по ул. Митрофана седина 4
Масштаб 1:200

8 этаж



Специалист
Специалист

ФБУ КК "Крайтехинвентаризация"
Красное БТИ"
г. Краснодар

IX. Техническое описание пристроек и других частей здания.

Наименование конструктивных элементов	Литера по плану _____ Год постройки _____	Прямо́к	Уд. вес по таблице	Поправка к уд. весу	Уд. вес с поправкой
Фундамент					
Стены					
Перегородки					
Перекрытия					
Крыша					
Полы					
Проемы					
Отделочные работы					
Внутр. электроосвещение					
Прочие работы					
ИТОГО	Физический износ: 0 %				
Формула подсчета площади, объема					

Наименование конструктивных элементов	Литера по плану	ю	Вход в подвал	Уд. вес по таблице	Поправка к уд. весу	Уд. вес с поправкой
	Год постройки	1988				
Фундамент	бетон				1.000	
Стены	Наружные. бетон,металлические				1.000	
Перегородки						
Перекрытия	Чердачные. деревянное				1.000	
Крыша	Кровля. шифер				1.000	
Полы	бетон				1.000	
Проемы	Двери. металлические				1.000	
Отделочные работы	Внутренние. оштукатурено				1.000	
Внутр. электроосвещение					1.000	
Прочие работы	отмостки				1.000	
ИТОГО	Физический износ: 15 %					
Формула подсчета площади, объема						

IX. Техническое описание пристроек и других частей здания.

Наименование конструктивных элементов	Литера по плану _____ крыльца Год постройки _____	Уд. вес по таблице	Поправка к уд. весу	Уд. вес с поправкой	Литера
Фундамент					
Стены					1
Перегородки					К
Перекрытия					
Крыша					
Полы					под
Проемы					к
Отделочные работы					Ю
Внутр. электроосвещение					под/1
Прочие работы					
ИТОГО	Физический износ: 0 %				
Формула подсчета площади, объема					

Наименование конструктивных элементов	Литера по плану _____ Крыльцо с пандусом Год постройки _____	Уд. вес по таблице	Поправка к уд. весу	Уд. вес с поправкой	Литера
Фундамент					
Стены					
Перегородки					
Перекрытия					
Крыша					
Полы					
Проемы					
Отделочные работы					
Внутр. электроосвещение					
Прочие работы					
ИТОГО	Физический износ: 0 %				
Формула подсчета площади, объема					

вес
п-
ой

. вес
ЮП-
зкой

XI. Техническое описание служебных построек.

Наименование конструктивных элементов	Литера по плану	Ю2	Въезд в морг	Уд. вес по таблице	Поправка к уд. весу	Уд. вес с поправкой
	Год постройки	1988				
Фундамент	ж/бетонный				1.000	
Стены	Наружные. кирпичные				1.000	
Перегородки	кирпичные					
Перекрытия					1.000	
Крыша					1.000	
Полы	асфальт				1.000	
Проемы	Двери. металлические ворота				1.000	
Отделочные работы	Внутренние. оштукатурено				1.000	
Внутр. электроосвещение					1.000	
Прочие работы					1.000	
ИТОГО	Физический износ: 18 %					
Формула подсчета площади, объема						

ХII. Исчисление восстановительной и действительной стоимости служебных построек

[illegible]

XI. Техническое описание служебных построек.

Наименование конструктивных элементов	Литера по плану	<u>Г17</u>	<u>навес</u>	Уд. вес по таблице	Поправка к уд. весу	Уд. вес с поправкой
	Год постройки	<u>2000</u>				
Фундамент	мет. ст.				1.000	
Стены					1.000	
Перегородки						
Перекрытия	Чердачные. досчатое				1.000	
Крыша	Кровля. металлическая				1.000	
Полы	крыльцо				1.000	
Проемы					1.000	
Отделочные работы					1.000	
Внутр. электроосвещение					1.000	
Прочие работы					1.000	
ИТОГО	Физический износ: 0 %					
Формула подсчета площади, объема	S=12,5 м2					

Наименование конструктивных элементов	Литера по плану	<u>Г18</u>	<u>навес</u>	Уд. вес по таблице	Поправка к уд. весу	Уд. вес с поправкой
	Год постройки	<u>2005</u>				
Фундамент	мет. ст.				1.000	
Стены						
Перегородки						
Перекрытия	Чердачные. металлическое				1.000	
Крыша	Кровля. ондулин				1.000	
Полы	асфальт				1.000	
Проемы						
Отделочные работы						
Внутр. электроосвещение						
Прочие работы						
ИТОГО	Физический износ: 0 %					
Формула подсчета площади, объема	S=16,8 м2					

XI. Техническое описание служебных построек.

Наименование конструктивных элементов	Литера по плану _____ Год постройки _____	.воздухозаборник	Уд. вес по таблице	Поправка к уд. весу	Уд. вес с поправкой
Фундамент					
Стены					
Перегородки					
Перекрытия					
Крыша					
Полы					
Проемы					
Отделочные работы					
Внутр. электроосвещение					
Прочие работы					
ИТОГО	Физический износ: 0 %				
Формула подсчета площади, объема					

Наименование конструктивных элементов	Литера по плану <u>LXVIII</u> Год постройки _____	Площадка для смотровых колодцев	Уд. вес по таблице	Поправка к уд. весу	Уд. вес с поправкой
Фундамент					
Стены					
Перегородки					
Перекрытия					
Крыша					
Полы					
Проемы					
Отделочные работы					
Внутр. электроосвещение					
Прочие работы					
ИТОГО	Физический износ: 0 %				
Формула подсчета площади, объема					

XI. Техническое описание служебных построек.

Наименование конструктивных элементов	Литера по плану <u>LXXXX</u> Год постройки _____	Резервуар пожарный	Уд. вес по таблице	Поправка к уд. весу	Уд. вес с поправкой
Фундамент					
Стены					
Перегородки					
Перекрытия					
Крыша					
Полы					
Проемы					
Отделочные работы					
Внутр. электроосвещение					
Прочие работы					
ИТОГО	Физический износ: 0 %				
Формула подсчета площади, объема					

Наименование конструктивных элементов	Литера по плану <u>Г22</u> Год постройки <u>2011</u>	навес	Уд. вес по таблице	Поправка к уд. весу	Уд. вес с поправкой
Фундамент	забетонированные мет.столбы			1.000	
Стены	Наружные. металлические столбы			1.000	
Перегородки					
Перекрытия				1.000	
Крыша	Кровля. поликарбонат			1.000	
Полы				1.000	
Проемы				1.000	
Отделочные работы				1.000	
Внутр. электроосвещение				1.000	
Прочие работы				1.000	
ИТОГО	Физический износ: 0 %				
Формула подсчета площади, объема	$(3,60*16,76)-(((3,68*1,30)/2)*2)$				

XI. Техническое описание служебных построек.

Наименование конструктивных элементов	Литера по плану	Г21	навес	Уд. вес по таблице	Поправка к уд. весу	Уд. вес с поправкой
	Год постройки	2011				
Фундамент	забетонированные мет.столбы				1.000	
Стены	Наружные. металлические столбы				1.000	
Перегородки						
Перекрытия					1.000	
Крыша	Кровля. поликарбонат				1.000	
Полы					1.000	
Проемы					1.000	
Отделочные работы					1.000	
Внутр. электроосвещение					1.000	
Прочие работы					1.000	
ИТОГО	Физический износ: 0 %					
Формула подсчета площади, объема	7,30*1,00					

XII. Исчисление восстановительной и действительной стоимости служебных построек

[illegible]

XIII. Ограждения и сооружения (замощения) на участке.

Литера по плану	Наименование ограждений и сооружений	Материал, конструкция	Размеры		Площадь, кв. м	№ сборника	№ таблицы	Измеритель	Стоимость изм. по таблице	Поправка на климатич. р-н	Восстановительная стоимость в руб.	% износа	Действительная стоимость в руб.
			Длина, м	Ширина, высота, м									
1	2	3	4	5	6	7	8	9	10	11	12	13	14
	крыльцо				16.9							0	
	крыльцо				5.0							0	
	Крыльцо с пандусом				90.5							0	
	крыльцо				101.0							0	
	крыльца				19.8							0	
13	Забор	Кирпич сплошной	102.00	2.33	237.7			пог.м				45	
14	Забор	Железобетон	12.15	1.30	15.8			пог.м				0	
XXIV-XXXV	колодцы смотровые											0	
26	Забор	Железобетон	87.50	2.70	236.3			пог.м				40	
29	Забор	кирпичный сплошной	89.20	2.50	223.0			пог.м				50	
30	Забор	метал. прутья м/ст	32.54	2.00	65.1			пог.м				30	
31	Ворота	метал. прутья м/ст	8.00	2.00	16.0			пог.м				30	
32	Ворота	метал. прутья м/ст	4.00	2.00	8.0			пог.м				30	
33	Ворота	метал. прутья м/ст	3.76	2.00	7.5			пог.м				30	
34	Ворота	метал. прутья м/ст	3.63	2.00	7.3			пог.м				30	
XXXX III-LIV.LV I-LX	колодцы смотровые											0	
LXII	мусоросборник				16.0			куб.м				0	
LXI	Цветник				63.0			куб.м				15	
LXIX-LXX	колодцы смотровые											0	
LXV	Спортивная площадка				1 077.0			кв.м				0	
LXXI, LXXIII - LXXX II	колодцы смотровые											0	
LXXX IV.LX XXVII I-LXXX X	колодцы смотровые											0	
LXXX XII-LXXX XIII	колодцы смотровые											0	
LXXX VIII	электрическая опора смотровые											0	

XIII. Ограждения и сооружения (замощения) на участке.

[illegible]

МОСТЬ В РУО.

МОСТЬ В РУО.

XIV. Общая стоимость, руб.

В ценах какого года	Основные строения		Служебные постройки		Сооружения		Всего	
	Восстано- вительная	Действи- тельная	Восстано- вительная	Действи- тельная	Восстано- вительная	Действи- тельная	Восстано- вительная	Действи- тельная
1969								
2012								
Балансовая стоимость по документам заказчика								
Остаточная балансовая стоимость с учетом износа								

Особые отметки

Балансовая стоимость не предъявлена.

Кадастровый номер земельного участка: 23:43:0305052:4



Пронумеровано, пронумеровано
скреплено печатью отдела ГБУ
Краснодарского края
«Крайтехинвентаризация-
Красное БТИ» по г. Краснодару

листов

Дата исполнения « 23 » 04 2024 г.

Начальник отдела Медведев Назаров Е. А.

Ведущий специалист Киртичникова Киртичникова К. И.

Специалист, техник по инвентаризации Терзиева Терзиева Е. А.